

# SOT-Punkter & Trygghetsområden Skärgården



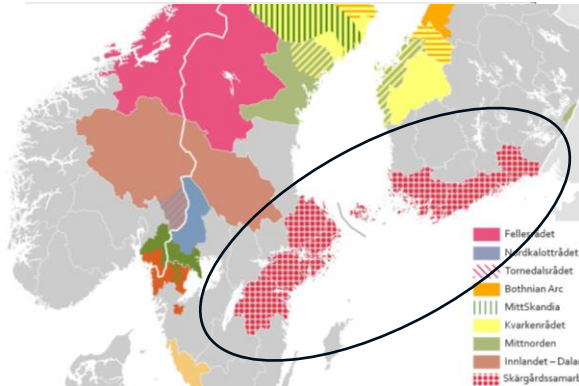
NORDISKA  
SKÄRGÅRDSSAMARBETET  
SVERIGE • ÅLAND • FINLAND



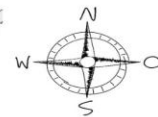
Länsstyrelsen  
Stockholm




# NSS geografiska område



800 km kuststräcka  
250 bebodda öar  
30 kommuner  
Grundad 1978



### SOT-punkt

- Livsmedelsbutik
  - Drivmedelsanläggning
  - Reservkraftaggregat
  - Säker uppkoppling – betaltjänster (satellit)
  - Information
- 
- året runt i direkt närhet till varandra kris eller höjd beredskap.
  - SOT-punkt är en central punkt på ön och kompletterar kommunernas arbete med trygghetspunkter.

### Trygghetsområde (TO)

- Ett utpekat område inom vilket det finns en SOT-punkt och en trygghetspunkt med vissa förmågor och resurser i nära anslutning.

### Koordinatsystem

- Svenska tredimensionella referenssystemet SWEREF 99 18 00 för sina kartprojektioner. Det finns tretton olika kartprojektioner. För tillämpningar på nationell nivå används SWEREF 99 TM och för tillämpningar på lokal nivå finns tolv lokala projektionszoner. Stockholmsområdet har SWEREF 99 18 00.
- Tydlig med vilket koordinatsystem som används så att exempelvis räddningstjänst vet detta när de ska navigera!

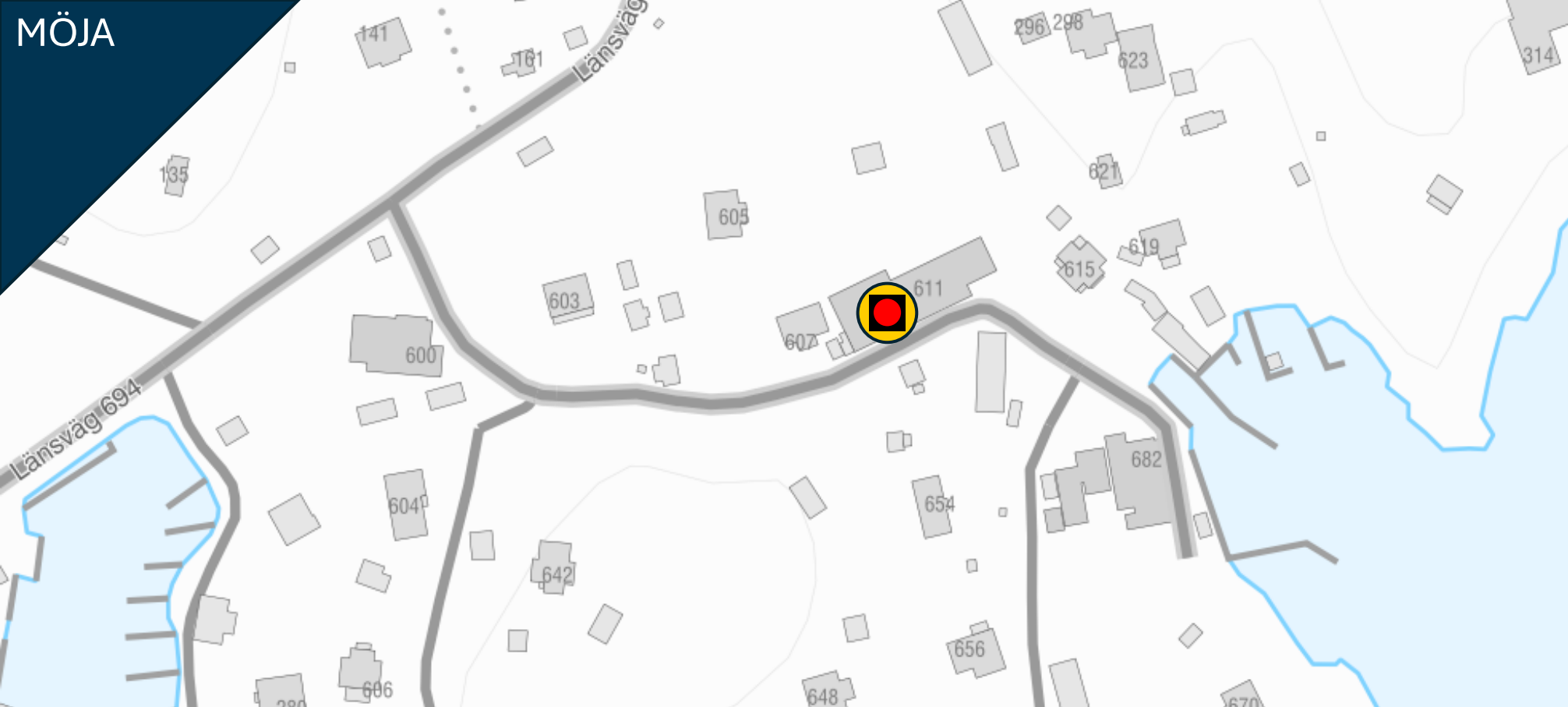
# Symboler



Länsstyrelsen  
Stockholm

# Symboler

	Trygghetspunkt		Hjärtstartare		Plats för vila		Drivmedel
	Anpassat för äldre	 	Hygien		Radio		Livsmedel/butik
 	Belysning		Information		Räddningsvärn		Skola
	Brandskydd		Internet		Reservkraft		Hotell/vandrarhem
	Brygga/Hamn		Krisstöd		Satellit kommunikation	 	Gård/lanthandel
	Dricksvatten		Mat/Köksutrustning		Strömkälla		SOT-punkt
	Dryck		Laddning		Tillgänglighetsanpassat		Avsaltning
	Extra kläder	 	Närlivs	 	Toalett		
	Familjevänligt		Mobil kommunikation		Samlingspunkt		
	Apotek/Första hjälpen		Nödproviant		Värme		



## Kontakt

SOT-punkt, Coop Berg

Koordinater SWEREF 99 1800:

Norr: 6591786.18

Öst: 720600.70

E-post:

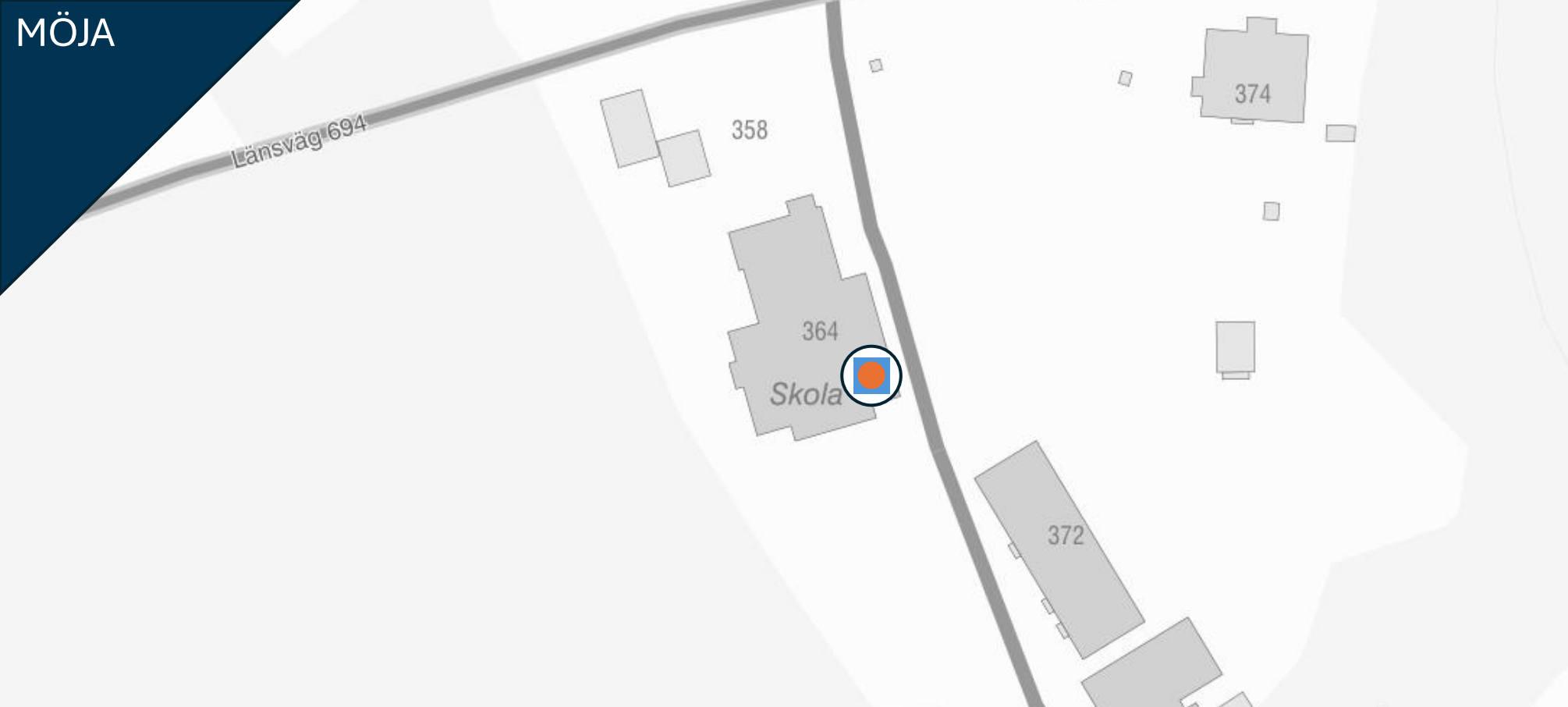
Telefon:

Adress:

Kontakt adress:

## SOT-punkt: Kapacitet och funktioner i anslutning

- |   |  |
|---|--|
|  Information |  Satellit kommunikation   |
|  Drivmedel   |  Internet                 |
|  Livsmedel   |  Läkemedel/första hjälpen |
|  Reservkraft |  |



## Kontakt

Trygghetspunkt, Sporthall

Koordinater SWEREF 99 1800:

Norr: 6588717,918

Öst: 200662,601

E-post:

Telefon:

Adress:

Kontakt adress:



## Trygghetspunkt: Kapacitet och funktioner



Information



Internet



Hygien



Toalett/sanitet



Laddning



Dricksvatten



Tillgänglighet



Familjevänligt



Belysning



Strömkälla



Extra kläder



Första hjälpen



Dryck



Plats för vila



Värme



Mobil kommunikation



Krisstöd

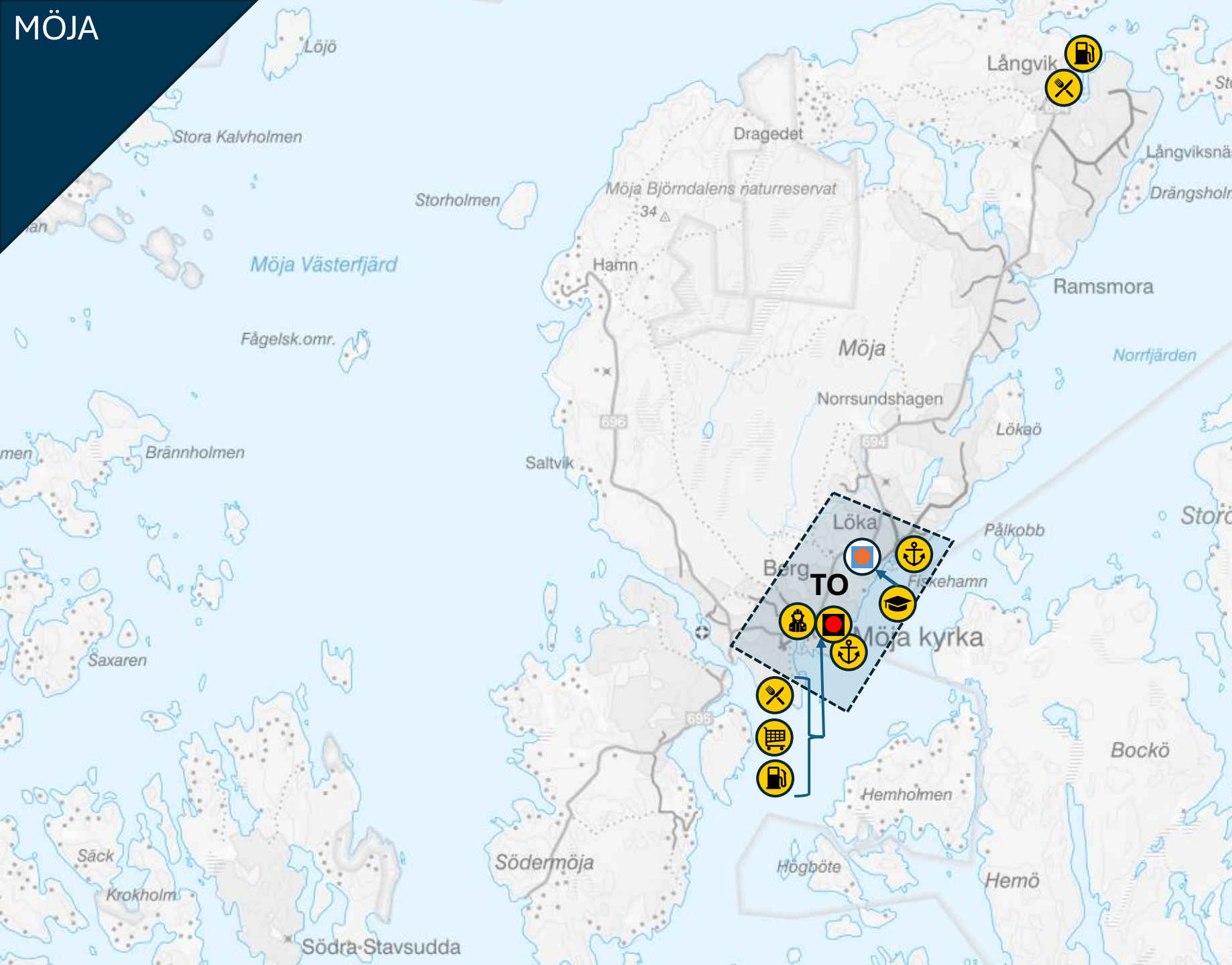


Nödproviant



Köksutrustning





## Fakta

- Befolkningsmängd Möja Bofasta invånare: 203
- Vattendrag/Insjöar: Ja
- Reservkraft: Ja
- Räddningsvärn/brandstation: Ja
- Livsmedel: Ja
- Nödvattentankar: Ja
- Brygga: Ja
- Drivmedel/bränsle: Ja

## Trygghetsområde (TO)

## SOT-punkt, Coop Berg

Norr: 6591786,18

Öst: 720600,70



## Trygghetspunkt, Sporthall/Skola

Norr: 6588717,918

Öst: 200662,601



## Brygga Löka (primär)

Norr: 6588722,681

Öst: 200893,848



## Berg brygga (sekundär)

Norr: 6588251,277

Öst: 200475,477



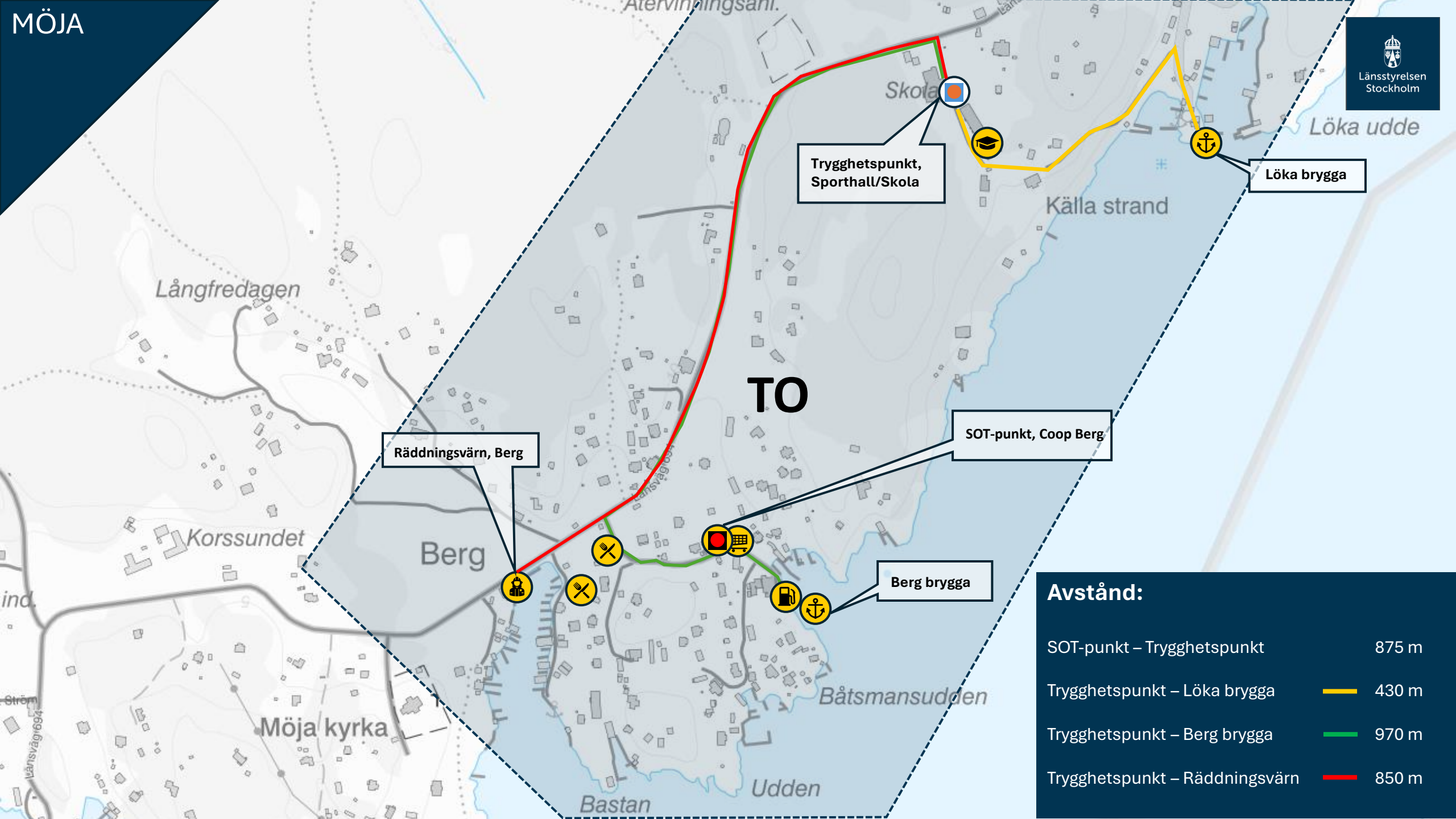
## Räddningsvärn, Berg

Norr: 6588264,211

Öst: 200164,459







# Trondheim / Hell



## Fakta

- Befolkningsmängd Trondheim Bofasta invånare: ?
- Befolkningsmängd Hell Bofasta invånare: ?
- Vattendrag/Insjöar: Ja
- Reservkraft: Ja
- Räddningsvärn/brandstation: Ja
- Livsmedel: Ja
- Nödvattentankar: Ja
- Brygga: Ja
- Drivmedel/bränsle: Ja

## Trygghetsområde (TO)

**SOT-punkt 1, Scandic Hell**  
Norr: 63.449111495133174  
Öst : 10.912863651614789



**Trygghetspunkt 1**  
Norr: 63.44917803142144  
Öst: 10.913819814853987



**Brygga, Sjordal**  
Norr: 63.46640828351443  
Öst: 10.884900033298027

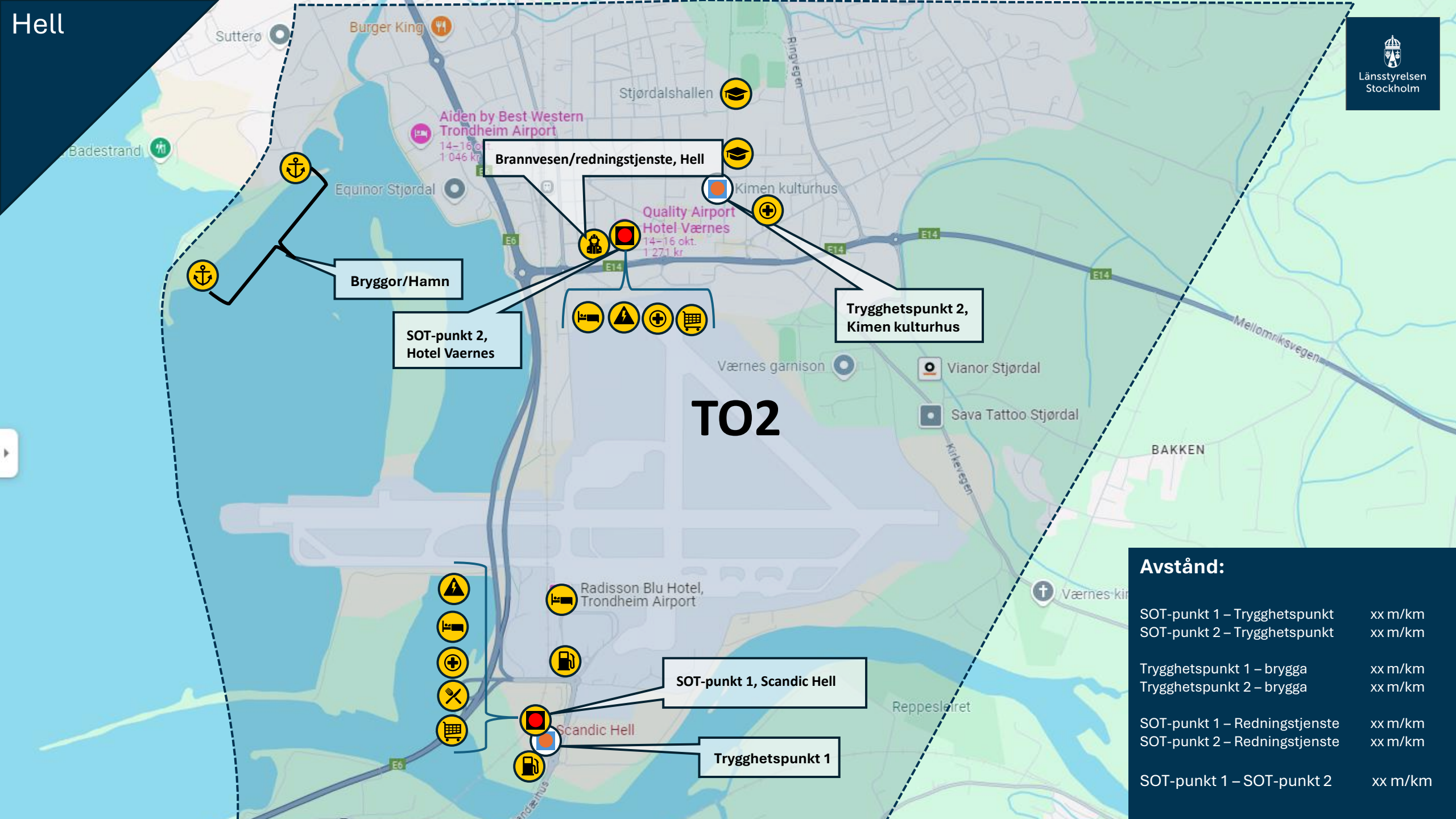


**Räddningsvärn, Værnesregionen brann- og redningstjeneste**  
Norr: 63.467356495254116  
Öst: 10.917938487558537



Koordinater: Google maps





**Avstånd:**

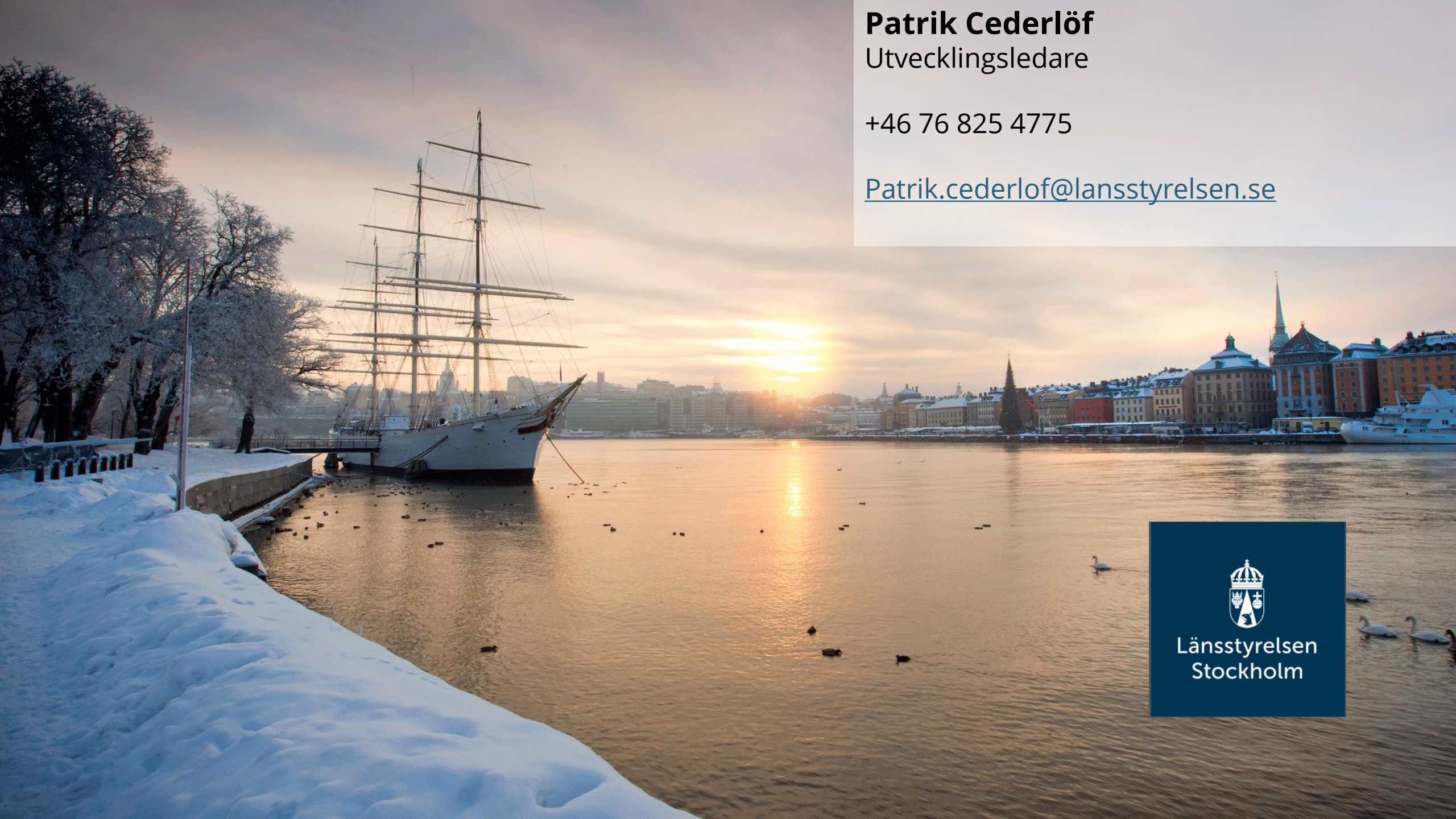
SOT-punkt 1 – Trygghetspunkt	xx m/km
SOT-punkt 2 – Trygghetspunkt	xx m/km
Trygghetspunkt 1 – brygga	xx m/km
Trygghetspunkt 2 – brygga	xx m/km
SOT-punkt 1 – Redningstjenste	xx m/km
SOT-punkt 2 – Redningstjenste	xx m/km
SOT-punkt 1 – SOT-punkt 2	xx m/km



**Patrik Cederlöf**  
Utvecklingsledare

+46 76 825 4775

[Patrik.cederlof@lansstyrelsen.se](mailto:Patrik.cederlof@lansstyrelsen.se)



Länsstyrelsen  
Stockholm